

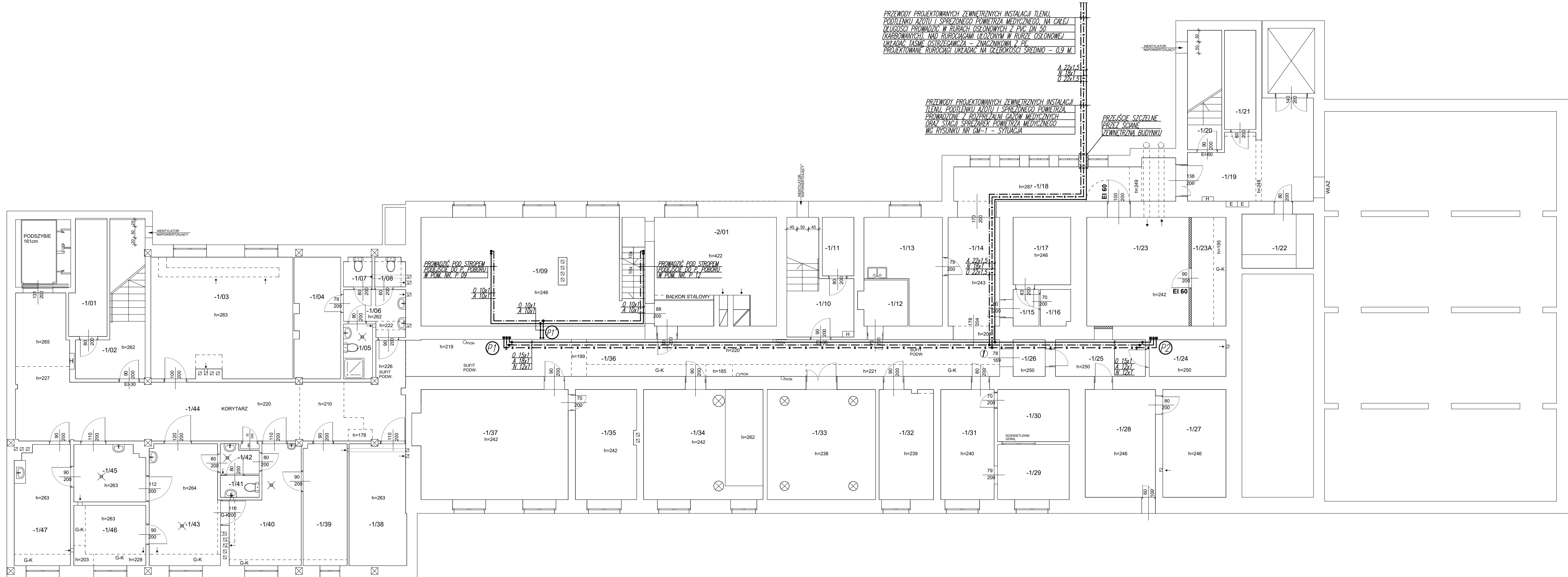
SZOZ NR 1 W BEŁŻYCACH
SZPITAL POWIATOWY IM. DR W. OCZKI W BEŁŻYCACH
MODERNIZACJA BLOKU OPERACYJNEGO
RZUT PIWNIC
INSTALACJE GAZÓW MEDYCZNYCH

PRZEWODY PROJEKTOWANYCH ZEWNĘTRZNYCH INSTALACJI TLENIU,
PODILENKU AZOTU I SPRĘŻONEGO POWIETRZA MEDYCZNEGO, NA CAŁEJ
DŁUGOŚCI PROWADZIC W RURACH OSŁONOWYCH Z PVC DN 50
(KARBOANYCH), NAD RURACIAMI UKŁADANymi W RURZE OSŁONOWEJ
UKŁADAC TASMĘ OSTRZEGAWCZĄ – ZNACZNIKOWĄ Z PE
PROJEKTOWANE RURACIĄ UKŁADAC NA GŁĘBOKOŚCI ŚREDNIO – 0,9 M.

A 22x1,5
N 18x1
O 22x1,5

PRZEWODY PROJEKTOWANYCH ZEWNĘTRZNYCH INSTALACJI
TLENIU, PODILENKU AZOTU I SPRĘŻONEGO POWIETRZA
PROWADZONE Z ROZPRĘŻALNI GAZÓW MEDYCZNYCH
ORAZ STACJI SPRĘŻAREK POWIETRZA MEDYCZNEGO
WG RYSUNKU NR GM-1 – SYTUACJA

PRZEJŚCIE SZCZELNE
PRZESZCIE SZCZELNE
ZEWNĘTRZNA BUDYNKU



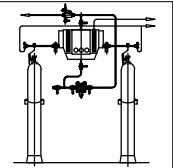
PIWNICE POZIOM -1

-101	MASZYNOWNIA	7,2 m ²	-104	MAGAZYN	5,4 m ²
-102	KŁATKA SCHODOWA	13,4 m ²	-105	PRZEDSIONEK	8,5 m ²
-103	SZATNIA	30,5 m ²	-106	PRZEDSIONEK	2,4 m ²
-104	POMIESZCZENIE TECHNICZNE	10,6 m ²	-107	MAGAZYN RZECZY PACJENTÓW	13,9 m ²
-105	NATRYSK	3 m ²	-108	SZATNIA	14,9 m ²
-106	PRZEDSIONEK	4,7 m ²	-109	POMIESZCZENIE PRACOWNICZE	7,5 m ²
-107	WC	1,5 m ²	-110	SZATNIA	7,1 m ²
-108	WC	1,7 m ²	-111	WARSZTAT	11,5 m ²
-109	WYMIENNIKOWNIA	45,3 m ²	-112	SZATNIA	11,7 m ²
-110	KŁATKA SCHODOWA	11,2 m ²	-113	KAPLICA	22,1 m ²
-111	MAGAZYN	3,8 m ²	-114	HYDROFORNIA	25 m ²
-112	MAGAZYN	4,3 m ²	-115	ARCHIWUM	12,9 m ²
-113	POKOJ SOCJALNY	12,2 m ²	-116	KORYTARZ	42,9 m ²
-114	KORYTARZ	11,9 m ²	-117	ARCHIWUM	31,8 m ²
-115	PRZEDSIONEK	2,1 m ²	-118	MAGAZYN CHEMIKALIÓW	13,3 m ²
-116	MAGAZYN	2,1 m ²	-119	MAGAZYN BIELIZNY CZYSTY	10,2 m ²
-117	SERWEROWNIA	7,8 m ²	-120	STACJA PRZYGOT. ŁÓZEK STR. CZYSTA	13,6 m ²
-118	KORYTARZ	1,6 m ²	-121	WC	1,6 m ²
-119	KORYTARZ	2 m ²	-122	PRZEDSIONEK	2 m ²
-120	KŁATKA SCHODOWA	7,8 m ²	-123	STACJA PRZYGOT. ŁÓZEK STR. BRUDNA	16,2 m ²
-121	MAGAZYN	5,3 m ²	-124	KORYTARZ	10,4 m ²
-122	POMIESZCZENIE ELEKTRYCZNE	7,8 m ²	-125	POMIESZCZENIE MYCIA ŁÓZEK	14,5 m ²
-123	PODZIEMNIA GŁÓWNA NN	21,2 m ²	-126	MAGAZYN BIELIZNY BRUDNEJ	8,3 m ²
-124	REWIZJA INSTALACJI	7,1 m ²	-127	POKOJ KIEROWNIKA	12,5 m ²
SUMA: 616,8m ²					

OZNACZENIA INSTALACJI GAZÓW MEDYCZNYCH:

- instalacja tlenu
- instalacja spręż. powietrza
- instalacja podtlenu azotu
- instalacja odciagu gazów poanestetycznych
- zawory odcinające-kulowe
- projektowane piony instalacji gazów medycznych

PRACOWNIA PROJEKTOWA ANDRZEJ KOMISARZ
Projektowanie instalacji gazów medycznych, technicznych i laboratoryjnych.
EN ISO 13485:2016
Os. Sienkiewicza 1/3, 32-020 Wieliczka
komgamed@poczta.onet.pl, tel. 509-374-932, 516-109-970



AB-PROJEKT

30-606 KRAKÓW, UL. BOLESŁAWA ROI 4/1

INWESTOR:	SAMODZIELNY ZAKŁAD OPIEKI ZDROWOTNEJ NR 1 W BEŁŻYCACH UL. PRZEMYSŁOWA 44, 24-200 BEŁŻYCE		
TEMAT:	MODERNIZACJA BLOKU OPERACYJNEGO I KOMÓREK POMOCNICZYCH DLA ODDZIAŁÓW POŁOŻNICZO-GINEKOLOGICZNEGO, NEONATOLOGICZNEGO, CHIRURGICZNEGO, CHOROBY WEWNĘTRZNYCH ORAZ PRACOWNI ENDOSKOPII SZPITALA POWIATOWEGO IM. DR WOJCIECHA OCZKI W BEŁŻYCACH		
TYTUŁ: RYSUNKU:	BUDYNEK SZPITALA - RZUT PIWNIC POZ-1 - INSTALACJE GAZÓW MEDYCZNYCH		
BRANŻA:	GAZY MEDYCZNE	RYS. NR GM-02	SKALA: 1:100
FAZA:	PROJEKT WYKONAWCZY	DATA: CZERWIEC 2020	
PROJEKTANT:	mgr inż. ANDRZEJ KOMISARZ upr. bud. 167/99		

Projekt ten jest własnością autora i jest chroniony przez Ustawę o prawie autorskim i prawach pokrewnych.
Wprowadzanie zmian do projektu lub kopiowanie oraz używanie tych rysunków do jakichkolwiek innych
celów bez wcześniejszego uzyskania pisemnej zgody autora jest zabronione.